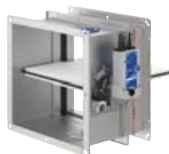


# Deklarasjon av egenskap og ytelse

DoP/FKA2-EU/DE/002



**1. Unik identifikasjonskode for hver produkt type**

Brannspjeld  
FKA2-EU

**2. Tiltent bruk**

I forbindelse med vegger og tak for å opprettholde  
brannceller i varme-, ventilasjons- og  
klimaanlegginstallasjoner

**3. Produsenter**

TROX GmbH  
Heinrich-Trox-Platz • 47504 Neukirchen-Vluyn • Germany  
Phone +49 (0) 2845 2020 • Fax +49 (0) 2845 202265  
E-mail trox-de@troxgroup.com • Internet www.troxtechnik.com

TROX HESCO Schweiz AG  
Walderstrasse 125 • 8630 Rüti ZH • Sveits  
Tlf +41 (0)55250 7111 • Faks +41 (0)55250 7310  
E-post info@troxhesco.ch, www.troxhesco.ch

**5. System for vurdering og verifikasjon av konstant ytelse**


System 1

**6. Harmonisert standard**  
**Teknisk Kontrollorgan**

EN 15650:2010

Det tekniske kontrollorganet 1322 - IBS - utførte innledende inspeksjon av fabrikken og av fabrikkens produksjonskontroll samt kontinuerlig overvåking, vurdering og evaluering av produksjonskontroll i henhold til System 1 av Byggevare forskrift; Certificate of Constancy of Performance ble utstedt:  
1322-CPR-74135/11  
1322-CPR-61977/05

**7. Oppgitt ytelse**

Bærende konstruksjon	Konstruksjon	Montasjested	Montasjetype	Ytelsesklasse
 Massive vegger	d ≥ 100 mm, Avstand til bærende konstruksjonselementer ≥ 40 mm, Avstand mellom sarger ≥ 60 mm	i veggen	Mørtelbasert montasje	EI 120 (v <sub>e</sub> i↔o) S
	d ≥ 100 mm, Avstand til bærende konstruksjonselementer ≥ 40 mm, Avstand mellom sarger ≥ 60 mm	i veggen	Mørtelbasert montasje	EI 90 (v <sub>e</sub> i↔o) S
	d ≥ 80 mm, Veggplater av gips, Avstand til bærende konstruksjonselementer ≥ 40 mm	i veggen	Mørtelbasert montasje	EI 90 (v <sub>e</sub> i↔o) S
	d ≥ 100 mm, kombinert montasje opp til 1.2 m <sup>2</sup> totalt brannspjeldareal, Avstand til bærende konstruksjonselementer ≥ 40 mm, Avstand mellom sarger ≥ 60 mm, Avstand til FKRS-EU ≥ 50 mm, Avstand til FKR-EU ≥ 70 mm	i veggen	Mørtelbasert montasje	EI 90 (v <sub>e</sub> i↔o) S




# Deklarasjon av egenskap og ytelse

d ≥ 100 mm, Multi-installasjon opp til 4.8 m <sup>2</sup> totalt brannspjeldareal, Avstand til bærende konstruksjonselementer ≥ 40 mm, Avstand mellom sarger ≥ 60 mm	i veggen	Mørtelbasert montasje	EI 90 (v <sub>e</sub> i↔o) S
d ≥ 100 mm, 4-fold arrangement opp til 4.8 m <sup>2</sup> totalt brannspjeldareal, alminnelig luftkanal, med mineralull isolasjon, Avstand til bærende konstruksjonselementer ≥ 40 mm, Avstand mellom sarger = 60 mm	i veggen	Mørtelbasert montasje	EI 120 (v <sub>e</sub> i↔o) S
d ≥ 100 mm, 4-fold arrangement opp til 4.8 m <sup>2</sup> totalt brannspjeldareal, alminnelig luftkanal, Avstand til bærende konstruksjonselementer ≥ 40 mm, Avstand mellom sarger = 60 mm	i veggen	Mørtelbasert montasje	EI 90 (v <sub>e</sub> i↔o) S
d ≥ 100 mm, Avstand til bærende konstruksjonselementer omtrent 50 mm, Avstand mellom sarger ≥ 60 mm	i veggen	Mørtelbasert installasjon (og delvis med mineralull)	EI 90 (v <sub>e</sub> i↔o) S
d ≥ 100 mm, Montasjesett WA, Avstand til bærende konstruksjonselementer ≥ 150 mm, Avstand mellom sarger ≥ 300 mm	på forsiden av veggen	Tørr montasje	EI 90 (v <sub>e</sub> i↔o) S
d ≥ 100 mm, Montasjesett WE, Veggmontering, Avstand til bærende konstruksjonselementer ≥ 155 mm, Avstand mellom sarger ≥ 310 mm	i avstand fra veggen	Tørr montasje	EI 90 (v <sub>e</sub> i↔o) S
d ≥ 100 mm, Montasjesett WE, Veggjennomgang, Avstand til bærende konstruksjonselementer ≥ 110 mm, Avstand mellom sarger ≥ 300 mm	i avstand fra veggen	Tørr montasje	EI 90 (v <sub>e</sub> i↔o) S
d ≥ 100 mm, Veggmontering, Installation kit WE 120, Distance to load-bearing structural elements ≥ 180 mm, Distance between dampers ≥ 360 mm	i avstand fra veggen	Tørr montasje	EI 120 (v <sub>e</sub> i↔o) S
d ≥ 100 mm, Avstand til bærende konstruksjonselementer ≥ 40 mm	i veggen	Brannisolasjon	EI 120 (v <sub>e</sub> i↔o) S
d ≥ 100 mm, Avstand til bærende konstruksjonselementer ≥ 40 mm, Avstand mellom sarger ≥ 60 mm	i veggen	Brannisolasjon	EI 90 (v <sub>e</sub> i↔o) S
d ≥ 100 mm, Multi-installasjon opp til 2.4m <sup>2</sup> brannspjeldareal, Avstand til bærende konstruksjonselementer ≥ 40 mm, Avstand mellom sarger ≥ 60 mm	i veggen	Brannisolasjon	EI 90 (v <sub>e</sub> i↔o) S



# Deklarasjon av egenskap og ytelse

 Metallstender-vegg	Metallstender-vegg (også med stenderverk i stål) og med metallplate-innlegg brukt som brannvegg, sikkerhetsskillevegg eller for å forhindre stråling, Med eller uten mineralull, Kledning av gips, limt eller av sementbundne platematerialer, av fiberarmert gips eller av brannbeskyttende plater av kalsiumsilikat, $d \geq 94$ mm, Avstand til bærende konstruksjonselementer $\geq 40$ mm, Avstand mellom sarger $\geq 60$ mm	i veggen	Mørtelbasert montasje	EI 120 ( $v_e i \leftrightarrow o$ ) S
	Metallstender-vegg (også med stenderverk i stål) og med metallplate-innlegg brukt som brannvegg, sikkerhetsskillevegg eller for å forhindre stråling, Med eller uten mineralull, Kledning av gips, limt eller av sementbundne platematerialer, av fiberarmert gips eller av brannbeskyttende plater av kalsiumsilikat, $d \geq 94$ mm, Avstand til bærende konstruksjonselementer $\geq 40$ mm, Avstand mellom sarger $\geq 60$ mm	i veggen	Mørtelbasert montasje	EI 90 ( $v_e i \leftrightarrow o$ ) S
	Metallstender-vegg (også med stenderverk i stål) og med metallplate-innlegg brukt som brannvegg, sikkerhetsskillevegg eller for å forhindre stråling, Med eller uten mineralull, Kledning av gips, limt eller av sementbundne platematerialer, av fiberarmert gips eller av brannbeskyttende plater av kalsiumsilikat, $d \geq 80$ mm, Avstand til bærende konstruksjonselementer $\geq 40$ mm, Avstand mellom sarger $\geq 60$ mm	i veggen	Mørtelbasert montasje	EI 60 ( $v_e i \leftrightarrow o$ ) S
	Metallstender-vegg (også med stenderverk i stål) og med metallplate-innlegg brukt som brannvegg, sikkerhetsskillevegg eller for å forhindre stråling, Med eller uten mineralull, Kledning av gips, limt eller av sementbundne platematerialer, av fiberarmert gips eller av brannbeskyttende plater av kalsiumsilikat, $d \geq 75$ mm, Avstand til bærende konstruksjonselementer $\geq 40$ mm, Avstand mellom sarger $\geq 60$ mm	i veggen	Mørtelbasert montasje	EI 30 ( $v_e i \leftrightarrow o$ ) S



## Deklarasjon av egenskap og ytelse

<p>Metallstender-vegg (også med stenderverk i stål) og med metallplate-innlegg brukt som brannvegg, sikkerhetsskillevegg eller for å forhindre stråling, Med eller uten mineralull, Kledning av gips, limt eller av sementbundne platematerialer, av fiberarmert gips eller av brannbeskyttende plater av kalsiumsilikat, kombinert montasje opp til 1.2 m<sup>2</sup> totalt brannspjeldareal, d ≥ 94 mm, Avstand til bærende konstruksjonselementer ≥ 40 mm, Avstand mellom sarger ≥ 60 mm, Avstand til FKRS-EU ≥ 50 mm, Avstand til FKR-EU ≥ 70 mm</p>	i vegg	Mørtelbasert montasje	EI 90 (v <sub>e</sub> i→o) S
<p>Metallstender-vegg (også med stenderverk i stål) og med metallplate-innlegg brukt som brannvegg, sikkerhetsskillevegg eller for å forhindre stråling, Med eller uten mineralull, Kledning av gips, limt eller av sementbundne platematerialer, av fiberarmert gips eller av brannbeskyttende plater av kalsiumsilikat, d ≥ 94 mm, Multi-installasjon opp til 4.8 m<sup>2</sup> totalt brannspjeldareal, Avstand til bærende konstruksjonselementer ≥ 40 mm, Avstand mellom sarger ≥ 60 mm</p>	i vegg	Mørtelbasert montasje	EI 90 (v <sub>e</sub> i→o) S
<p>Metallstenderverk (også med stålstenderverk), Med eller uten mineralull, Kledning av gips, limt eller av sementbundne platematerialer, av fiberarmert gips eller av brannbeskyttende plater av kalsiumsilikat, d ≥ 94 mm, 4-fold arrangement opp til 4.8 m<sup>2</sup> totalt brannspjeldareal, alminnelig luftkanal, med mineralull isolasjon, Avstand til bærende konstruksjonselementer ≥ 40 mm, Avstand mellom sarger = 60 mm</p>	i vegg	Mørtelbasert montasje	EI 120 (v <sub>e</sub> i→o) S
<p>Metallstenderverk (også med stålstenderverk), Med eller uten mineralull, Kledning av gips, limt eller av sementbundne platematerialer, av fiberarmert gips eller av brannbeskyttende plater av kalsiumsilikat, d ≥ 94 mm, 4-fold arrangement opp til 4.8 m<sup>2</sup> totalt brannspjeldareal, alminnelig luftkanal, Avstand til bærende konstruksjonselementer ≥ 40 mm, Avstand mellom sarger = 60 mm</p>	i vegg	Mørtelbasert montasje	EI 90 (v <sub>e</sub> i→o) S



## Deklarasjon av egenskap og ytelse

Metallstender-vegg (også stenderverk i stål og med metallplate-innlegg brukt som brannvegg, sikkerhetsskillevegg eller for å forhindre stråling), Med eller uten mineralull, Kledning av gips, limt eller av sementbundne platematerialer, av fiberarmert gips eller av brannbeskyttende plater av kalsiumsilikat, $d \geq 94$ mm, Montasjesett ES, Avstand til bærende konstruksjonselementer $\geq 65$ mm	i veggen	Tørr montasje	EI 120 ( $v_e i \leftrightarrow o$ ) S
Metallstender-vegg (også med stenderverk i stål) og med metallplate-innlegg brukt som brannvegg, sikkerhetsskillevegg eller for å forhindre stråling, Med eller uten mineralull, Kledning av gips, limt eller av sementbundne platematerialer, av fiberarmert gips eller av brannbeskyttende plater av kalsiumsilikat, $d \geq 94$ mm, Montasjesett ES, Avstand til bærende konstruksjonselementer $\geq 65$ mm	i veggen	Tørr montasje	EI 90 ( $v_e i \leftrightarrow o$ ) S
Metallstender-vegg (også med stenderverk i stål) og med metallplate-innlegg brukt som brannvegg, sikkerhetsskillevegg eller for å forhindre stråling, Med eller uten mineralull, Kledning av gips, limt eller av sementbundne platematerialer, av fiberarmert gips eller av brannbeskyttende plater av kalsiumsilikat, $d \geq 80$ mm, Montasjesett ES, Avstand til bærende konstruksjonselementer $\geq 65$ mm	i veggen	Tørr montasje	EI 60 ( $v_e i \leftrightarrow o$ ) S
Metallstender-vegg (også med stenderverk i stål) og med metallplate-innlegg brukt som brannvegg, sikkerhetsskillevegg eller for å forhindre stråling, Med eller uten mineralull, Kledning av gips, limt eller av sementbundne platematerialer, av fiberarmert gips eller av brannbeskyttende plater av kalsiumsilikat, $d \geq 75$ mm, Montasjesett ES, Avstand til bærende konstruksjonselementer $\geq 65$ mm	i veggen	Tørr montasje	EI 30 ( $v_e i \leftrightarrow o$ ) S



## Deklarasjon av egenskap og ytelse

Metallstender-vegg (også med stenderverk i stål) og med metallplate-innlegg brukt som brannvegg, sikkerhetsskillevegg eller for å forhindre stråling, Med eller uten mineralull, Kledning av gips, limt eller av sementbundne platematerialer, av fiberarmert gips eller av brannbeskyttende plater av kalsiumsilikat, $d \geq 94$ mm, Tørr mørtelfri montasje med mineralull, Avstand til bærende konstruksjonselementer $\geq 80$ mm	i veggen	Tørr montasje	EI 60 ( $v_e i \leftrightarrow o$ ) S
Metallstender-vegg (også med stenderverk i stål) og med metallplate-innlegg brukt som brannvegg, sikkerhetsskillevegg eller for å forhindre stråling, Med eller uten mineralull, Kledning av gips, limt eller av sementbundne platematerialer, av fiberarmert gips eller av brannbeskyttende plater av kalsiumsilikat, $d \geq 80$ mm, Tørr mørtelfri montasje med GKF/GKB strimler, Avstand til bærende konstruksjonselementer $\geq 80$ mm	i veggen	Tørr montasje	EI 90 ( $v_e i \leftrightarrow o$ ) S
Metallstender-vegg (også med stenderverk i stål) og med metallplate-innlegg brukt som brannvegg, sikkerhetsskillevegg eller for å forhindre stråling, Med eller uten mineralull, Kledning av gips, limt eller av sementbundne platematerialer, av fiberarmert gips eller av brannbeskyttende plater av kalsiumsilikat, $d \geq 94$ mm, Montasjesett WE, Veggjennomgang, Avstand til bærende konstruksjonselementer $\geq 270$ mm, Avstand mellom sarger $\geq 350$ mm	i avstand fra veggen	Tørr montasje	EI 90 ( $v_e i \leftrightarrow o$ ) S
Metallstender-vegg (også med stenderverk i stål) og med metallplate-innlegg brukt som brannvegg, sikkerhetsskillevegg eller for å forhindre stråling, Med eller uten mineralull, Kledning av gips, limt eller av sementbundne platematerialer, av fiberarmert gips eller av brannbeskyttende plater av kalsiumsilikat, $d \geq 94$ mm, Avstand til bærende konstruksjonselementer $\geq 40$ mm	i veggen	Brannisolasjon	EI 120 ( $v_e i \leftrightarrow o$ ) S



# Deklarasjon av egenskap og ytelse

Metallstender-vegg (også med stenderverk i stål) og med metallplate-innlegg brukt som brannvegg, sikkerhetsskillevegg eller for å forhindre stråling, Med eller uten mineralull, Kledning av gips, limt eller av sementbundne platematerialer, av fiberarmert gips eller av brannbeskyttende plater av kalsiumsilikat, $d \geq 94$ mm, Avstand til bærende konstruksjonselementer $\geq 40$ mm, Avstand mellom sarger $\geq 60$ mm	i veggen	Brannisolasjon	EI 90 ( $v_e i \leftrightarrow o$ ) S
Metallstender-vegg (også med stenderverk i stål) og med metallplate-innlegg brukt som brannvegg, sikkerhetsskillevegg eller for å forhindre stråling, Med eller uten mineralull, Kledning av gips, limt eller av sementbundne platematerialer, av fiberarmert gips eller av brannbeskyttende plater av kalsiumsilikat, $d \geq 80$ mm, Avstand til bærende konstruksjonselementer $\geq 40$ mm, Avstand mellom sarger $\geq 60$ mm	i veggen	Brannisolasjon	EI 60 ( $v_e i \leftrightarrow o$ ) S
Metallstender-vegg (også med stenderverk i stål) og med metallplate-innlegg brukt som brannvegg, sikkerhetsskillevegg eller for å forhindre stråling, Med eller uten mineralull, Kledning av gips, limt eller av sementbundne platematerialer, av fiberarmert gips eller av brannbeskyttende plater av kalsiumsilikat, $d \geq 75$ mm, Avstand til bærende konstruksjonselementer $\geq 40$ mm, Avstand mellom sarger $\geq 60$ mm	i veggen	Brannisolasjon	EI 30 ( $v_e i \leftrightarrow o$ ) S
Metallstender-vegg (også med stenderverk i stål) og med metallplate-innlegg brukt som brannvegg, sikkerhetsskillevegg eller for å forhindre stråling, Med eller uten mineralull, Kledning av gips, limt eller av sementbundne platematerialer, av fiberarmert gips eller av brannbeskyttende plater av kalsiumsilikat, $d \geq 94$ mm, Multi-installasjon opp til $2.4m^2$ brannspjeldareal, Avstand til bærende konstruksjonselementer $\geq 40$ mm, Avstand mellom sarger $\geq 60$ mm	i veggen	Brannisolasjon	EI 90 ( $v_e i \leftrightarrow o$ ) S



# Deklarasjon av egenskap og ytelse



Trestendervegg

<p>Trestendervegg (også trepanel og bindingsverk av tre), Med eller uten mineralull, Gipsbundne eller sementbundne kledningsmaterialer, Fiberarmerte gipsplater eller brannklassifiserte kalsiumsilikat plater, <math>d \geq 130</math> mm, Avstand til bærende konstruksjonselementer <math>\geq 40</math> mm, Avstand mellom sarger <math>\geq 60</math> mm</p>	i vegg	Mørtelbasert montasje	EI 120 ( $v_e i \leftrightarrow o$ ) S
<p>Trestendervegg (også trepanel og bindingsverk av tre), Med eller uten mineralull, Gipsbundne eller sementbundne kledningsmaterialer, Fiberarmerte gipsplater eller brannklassifiserte kalsiumsilikat plater, <math>d \geq 130</math> mm, Avstand til bærende konstruksjonselementer <math>\geq 40</math> mm, Avstand mellom sarger <math>\geq 60</math> mm</p>	i vegg	Mørtelbasert montasje	EI 90 ( $v_e i \leftrightarrow o$ ) S
<p>Trestendervegg (også trepanel og bindingsverk av tre), Med eller uten mineralull, Gipsbundne eller sementbundne kledningsmaterialer, Fiberarmerte gipsplater eller brannklassifiserte kalsiumsilikat plater, <math>d \geq 110</math> mm, Avstand til bærende konstruksjonselementer <math>\geq 40</math> mm, Avstand mellom sarger <math>\geq 60</math> mm</p>	i vegg	Mørtelbasert montasje	EI 60 ( $v_e i \leftrightarrow o$ ) S
<p>Trestendervegg (også trepanel og bindingsverk av tre), Med eller uten mineralull, Gipsbundne eller sementbundne kledningsmaterialer, Fiberarmerte gipsplater eller brannklassifiserte kalsiumsilikat plater, <math>d \geq 105</math> mm, Avstand til bærende konstruksjonselementer <math>\geq 40</math> mm, Avstand mellom sarger <math>\geq 60</math> mm</p>	i vegg	Mørtelbasert montasje	EI 30 ( $v_e i \leftrightarrow o$ ) S
<p>Trestendervegg (også trepanel og bindingsverk av tre), Med eller uten mineralull, Kledning av gips, limt eller av sementbundne platematerialer, av fiberarmert gips eller av brannbeskyttende plater av kalsiumsilikat, kombinert montasje opp til <math>1.2</math> m<sup>2</sup> totalt brannspjeldareal, <math>d \geq 130</math> mm, Avstand til bærende konstruksjonselementer <math>\geq 40</math> mm, Avstand mellom sarger <math>\geq 60</math> mm, Avstand til FKRS-EU brannspjeld <math>\geq 50</math> mm, Avstand til FKR-EU <math>\geq 70</math> mm</p>	i vegg	Mørtelbasert montasje	EI 90 ( $v_e i \leftrightarrow o$ ) S
<p>Bindingsverkskonstruksjon, Gipsbundne eller sementbundne kledningsmaterialer, Fiberarmerte gipsplater eller brannklassifiserte kalsiumsilikat plater, <math>d \geq 140</math> mm, Avstand til bærende konstruksjonselementer <math>\geq 40</math> mm, Avstand mellom sarger <math>\geq 60</math> mm</p>	i vegg	Mørtelbasert montasje	EI 120 ( $v_e i \leftrightarrow o$ ) S





# Deklarasjon av egenskap og ytelse

Bindingsverkskonstruksjon, Gipsbundne eller sementbundne kledningsmaterialer, Fiberarmerte gipsplater eller brannklassifiserte kalsiumsilikat plater, $d \geq 140$ mm, Avstand til bærende konstruksjonselementer $\geq 40$ mm, Avstand mellom sarger $\geq 60$ mm	i veggen	Mørtelbasert montasje	EI 90 ( $v_e i \leftrightarrow o$ ) S
Bindingsverkskonstruksjon, Gipsbundne eller sementbundne kledningsmaterialer, Fiberarmerte gipsplater eller brannklassifiserte kalsiumsilikat plater, $d \geq 110$ mm, Avstand til bærende konstruksjonselementer $\geq 40$ mm, Avstand mellom sarger $\geq 60$ mm	i veggen	Mørtelbasert montasje	EI 30 ( $v_e i \leftrightarrow o$ ) S
Bindingsverkskonstruksjon, Kledning av gips, limt eller av sementbundne platematerialer, av fiberarmert gips eller av brannbeskyttende plater av kalsiumsilikat, kombinert montasje opp til $1.2 \text{ m}^2$ totalt brannspjeldareal, $d \geq 140$ mm, Avstand til bærende konstruksjonselementer $\geq 40$ mm, Avstand mellom sarger $\geq 60$ mm, Avstand til FKRS-EU brannspjeld $\geq 50$ mm, Avstand til FKR-EU $\geq 70$ mm	i veggen	Mørtelbasert montasje	EI 90 ( $v_e i \leftrightarrow o$ ) S
Trestendervegg (også trepanel og bindingsverk av tre), Med eller uten mineralull, Kledning av gips, limt eller av sementbundne platematerialer, av fiberarmert gips eller av brannbeskyttende plater av kalsiumsilikat, $d \geq 130$ mm, Multi-installasjon opp til $4.8 \text{ m}^2$ totalt brannspjeldareal, Avstand til bærende konstruksjonselementer $\geq 40$ mm, Avstand mellom sarger $\geq 60$ mm	i veggen	Mørtelbasert montasje	EI 90 ( $v_e i \leftrightarrow o$ ) S
Bindingsverkskonstruksjon, Kledning av gips, limt eller av sementbundne platematerialer, av fiberarmert gips eller av brannbeskyttende plater av kalsiumsilikat, $d \geq 140$ mm, Multi-installasjon opp til $4.8 \text{ m}^2$ totalt brannspjeldareal, Avstand til bærende konstruksjonselementer $\geq 40$ mm, Avstand mellom sarger $\geq 60$ mm	i veggen	Mørtelbasert montasje	EI 90 ( $v_e i \leftrightarrow o$ ) S



# Deklarasjon av egenskap og ytelse

Trestendervegg (også trepanel og bindingsverk av tre), Med eller uten mineralull, Gipsbundne eller sementbundne kledningsmaterialer, Fiberarmerte gipsplater eller brannklassifiserte kalsiumsilikat plater, d $\geq$ 130 mm, 4-fold arrangement opp til 4.8 m <sup>2</sup> totalt brannspjeldareal, alminnelig luftkanal, Avstand til bærende konstruksjonselementer $\geq$ 40 mm, Avstand mellom sarger = 60 mm	i veggen	Mørtelbasert montasje	EI 90 (v <sub>e</sub> i $\leftrightarrow$ o) S
Bindingsverkskonstruksjon, Gipsbundne eller sementbundne kledningsmaterialer, Fiberarmerte gipsplater eller brannklassifiserte kalsiumsilikat plater, d $\geq$ 140 mm, 4-fold arrangement opp til 4.8 m <sup>2</sup> totalt brannspjeldareal, alminnelig luftkanal, Avstand til bærende konstruksjonselementer $\geq$ 40 mm, Avstand mellom sarger = 60 mm	i veggen	Mørtelbasert montasje	EI 90 (v <sub>e</sub> i $\leftrightarrow$ o) S
Trestendervegg (også trepanel og bindingsverk av tre), Med eller uten mineralull, Gipsbundne eller sementbundne kledningsmaterialer, Fiberarmerte gipsplater eller brannklassifiserte kalsiumsilikat plater, d $\geq$ 130 mm, Montasjesett ES, Avstand til bærende konstruksjonselementer $\geq$ 65 mm	i veggen	Tørr montasje	EI 120 (v <sub>e</sub> i $\leftrightarrow$ o) S
Trestendervegg (også trepanel og bindingsverk av tre), Med eller uten mineralull, Gipsbundne eller sementbundne kledningsmaterialer, Fiberarmerte gipsplater eller brannklassifiserte kalsiumsilikat plater, d $\geq$ 130 mm, Montasjesett ES, Avstand til bærende konstruksjonselementer $\geq$ 65 mm	i veggen	Tørr montasje	EI 90 (v <sub>e</sub> i $\leftrightarrow$ o) S
Trestendervegg (også trepanel og bindingsverk av tre), Med eller uten mineralull, Gipsbundne eller sementbundne kledningsmaterialer, Fiberarmerte gipsplater eller brannklassifiserte kalsiumsilikat plater, d $\geq$ 110 mm, Montasjesett ES, Avstand til bærende konstruksjonselementer $\geq$ 65 mm	i veggen	Tørr montasje	EI 60 (v <sub>e</sub> i $\leftrightarrow$ o) S
Trestendervegg (også trepanel og bindingsverk av tre), Med eller uten mineralull, Gipsbundne eller sementbundne kledningsmaterialer, Fiberarmerte gipsplater eller brannklassifiserte kalsiumsilikat plater, d $\geq$ 105 mm, Montasjesett ES, Avstand til bærende konstruksjonselementer $\geq$ 65 mm	i veggen	Tørr montasje	EI 30 (v <sub>e</sub> i $\leftrightarrow$ o) S



# Deklarasjon av egenskap og ytelse

Bindingsverkskonstruksjon, kledning laget av gips eller sementbundne platematerialer eller fiberarmerte gipsplater, $d \geq 140$ mm, Med eller uten mineralull, Montasjesett ES, Avstand til bærende konstruksjonselementer $\geq 65$ mm	i veggen	Tørr montasje	EI 120 ( $v_e i \leftrightarrow o$ ) S
Bindingsverkskonstruksjon, Kledning av gips, limt eller av sementbundne platematerialer, av fiberarmert gips eller av brannbeskyttende plater av kalsiumsilikat, $d \geq 140$ mm, Montasjesett ES, Avstand til bærende konstruksjonselementer $\geq 65$ mm	i veggen	Tørr montasje	EI 90 ( $v_e i \leftrightarrow o$ ) S
Bindingsverkskonstruksjon, Gipsbundne eller sementbundne kledningsmaterialer, Fiberarmerte gipsplater eller brannklassifiserte kalsiumsilikat plater, $d \geq 110$ mm, Montasjesett ES, Avstand til bærende konstruksjonselementer $\geq 65$ mm	i veggen	Tørr montasje	EI 30 ( $v_e i \leftrightarrow o$ ) S
Trestendervegg (også trepanel og bindingsverk av tre), Med eller uten mineralull, Gipsbundne eller sementbundne kledningsmaterialer, Fiberarmerte gipsplater eller brannklassifiserte kalsiumsilikat plater, $d \geq 110$ mm, Tørr mørtelfri montasje med mineralull, Avstand til bærende konstruksjonselementer $\geq 80$ mm	i veggen	Tørr montasje	EI 60 ( $v_e i \leftrightarrow o$ ) S
Bindingsverkskonstruksjon, Gipsbundne eller sementbundne kledningsmaterialer, Fiberarmerte gipsplater eller brannklassifiserte kalsiumsilikat plater, $d \geq 140$ mm, Tørr mørtelfri montasje med mineralull, Avstand til bærende konstruksjonselementer $\geq 80$ mm	i veggen	Tørr montasje	EI 60 ( $v_e i \leftrightarrow o$ ) S
Trestendervegg (også trepanel og bindingsverk av tre), kledning laget av gips eller sementbundne platematerialer eller fiberarmerte gipsplater, $d \geq 130$ mm, Med eller uten mineralull, Avstand til bærende konstruksjonselementer $\geq 40$ mm	i veggen	Brannisolasjon	EI 120 ( $v_e i \leftrightarrow o$ ) S
Trestendervegg (også trepanel og bindingsverk av tre), Med eller uten mineralull, Gipsbundne eller sementbundne kledningsmaterialer, Fiberarmerte gipsplater eller brannklassifiserte kalsiumsilikat plater, $d \geq 130$ mm, Avstand til bærende konstruksjonselementer $\geq 40$ mm, Avstand mellom sarger $\geq 60$ mm	i veggen	Brannisolasjon	EI 90 ( $v_e i \leftrightarrow o$ ) S





## Deklarasjon av egenskap og ytelse

Trestendervegg (også trepanel og bindingsverk av tre), Med eller uten mineralull, Gipsbundne eller sementbundne kledningsmaterialer, Fiberarmerte gipsplater eller brannklassifiserte kalsiumsilikat plater, d $\geq$ 110 mm, Avstand til bærende konstruksjonselementer $\geq$ 40 mm, Avstand mellom sarger $\geq$ 60 mm	i veggen	Brannisolasjon	EI 60 (v <sub>e</sub> i $\leftrightarrow$ o) S
Trestendervegg (også trepanel og bindingsverk av tre), Med eller uten mineralull, Gipsbundne eller sementbundne kledningsmaterialer, Fiberarmerte gipsplater eller brannklassifiserte kalsiumsilikat plater, d $\geq$ 105 mm, Avstand til bærende konstruksjonselementer $\geq$ 40 mm, Avstand mellom sarger $\geq$ 60 mm	i veggen	Brannisolasjon	EI 30 (v <sub>e</sub> i $\leftrightarrow$ o) S
Bindingsverkskonstruksjon, Gipsbundne eller sementbundne kledningsmaterialer, Fiberarmerte gipsplater eller brannklassifiserte kalsiumsilikat plater, d $\geq$ 140 mm, Avstand til bærende konstruksjonselementer $\geq$ 40 mm	i veggen	Brannisolasjon	EI 120 (v <sub>e</sub> i $\leftrightarrow$ o) S
Bindingsverkskonstruksjon, Gipsbundne eller sementbundne kledningsmaterialer, Fiberarmerte gipsplater eller brannklassifiserte kalsiumsilikat plater, d $\geq$ 140 mm, Avstand til bærende konstruksjonselementer $\geq$ 40 mm, Avstand mellom sarger $\geq$ 60 mm	i veggen	Brannisolasjon	EI 90 (v <sub>e</sub> i $\leftrightarrow$ o) S
Bindingsverkskonstruksjon, Gipsbundne eller sementbundne kledningsmaterialer, Fiberarmerte gipsplater eller brannklassifiserte kalsiumsilikat plater, d $\geq$ 110 mm, Avstand til bærende konstruksjonselementer $\geq$ 40 mm, Avstand mellom sarger $\geq$ 60 mm	i veggen	Brannisolasjon	EI 30 (v <sub>e</sub> i $\leftrightarrow$ o) S
Trestendervegg (også trepanel og bindingsverk av tre), Med eller uten mineralull, Gipsbundne eller sementbundne kledningsmaterialer, d $\geq$ 130 mm, Fiberarmerte gipsplater eller brannklassifiserte kalsiumsilikat plater, Multi-installasjon opp til 2.4m <sup>2</sup> brannspjeldareal, Avstand til bærende konstruksjonselementer $\geq$ 40 mm, Avstand mellom sarger $\geq$ 60 mm	i veggen	Brannisolasjon	EI 90 (v <sub>e</sub> i $\leftrightarrow$ o) S



# Deklarasjon av egenskap og ytelse

	<p>Bindingsverkskonstruksjon, Gipsbundne eller sementbundne kledningsmaterialer, Fiberarmerte gipsplater eller brannklassifiserte kalsiumsilikat plater, <math>d \geq 140</math> mm, Multiinstallasjon opp til <math>2.4m^2</math> brannspjeldareal, Avstand til bærende konstruksjonselementer <math>\geq 40</math> mm, Avstand mellom sarger <math>\geq 60</math> mm</p>	i veggen	Brannisolasjon	EI 90 ( $v_e i \leftrightarrow o$ ) S
 <p>Massiv trevegg</p>	<p>Massivt tre / tverrlaminert tømmervegg (også med ekstra brannklassifisert gipsplateplanking), <math>d \geq 95</math> mm, Avstand til bærende konstruksjonselementer <math>\geq 40</math> mm</p>	i veggen	Mørtelbasert montasje	EI 90 ( $v_e i \leftrightarrow o$ ) S
	<p>Massivt tre / tverrlaminert tømmervegg (også med ekstra brannklassifisert gipsplateplanking), <math>d \geq 95</math> mm, Montasjesett ES, Avstand til bærende konstruksjonselementer <math>\geq 65</math> mm</p>	i veggen	Tørr montasje	EI 90 ( $v_e i \leftrightarrow o$ ) S
	<p>Massivt tre / tverrlaminert tømmervegg (også med ekstra brannklassifisert gipsplateplanking), <math>d \geq 100</math> mm, Tørr mørtelfri montasje med mineralull, Avstand til bærende konstruksjonselementer <math>\geq 80</math> mm</p>	i veggen	Tørr montasje	EI 60 ( $v_e i \leftrightarrow o$ ) S
	<p>Massivt tre / tverrlaminert tømmervegg (også med ekstra brannklassifisert gipsplateplanking), <math>d \geq 95</math> mm, Avstand til bærende konstruksjonselementer <math>\geq 40</math> mm</p>	i veggen	Brannisolasjon	EI 90 ( $v_e i \leftrightarrow o$ ) S
 <p>Sjaktvegger</p>	<p>Metallstenderverk (også stålstenderverk og fasader), Gipsbundne eller sementbundne kledningsmaterialer, Fiberarmerte gipsplater eller brannklassifiserte kalsiumsilikat plater, Kledning på en side, <math>d \geq 90</math> mm, Avstand til bærende konstruksjonselementer <math>\geq 40</math> mm, Avstand mellom sarger <math>\geq 60</math> mm</p>	i veggen	Mørtelbasert montasje	EI 90 ( $v_e i \leftrightarrow o$ ) S
	<p>Metall-støttekonstruksjon, Gipsbundne eller sementbundne kledningsmaterialer, Fiberarmerte gipsplater eller brannklassifiserte kalsiumsilikat plater, Kledning på en side (konstruksjon med justert kledning), <math>d \geq 80</math> mm, Avstand til bærende konstruksjonselementer <math>\geq 40</math> mm, Avstand mellom sarger <math>\geq 60</math> mm</p>	i veggen	Mørtelbasert montasje	EI 90 ( $v_e i \leftrightarrow o$ ) S




# Deklarasjon av egenskap og ytelse

Metallstenderverk (også med stålstenderverk og fasader), Kledning av gips, limt eller av sementbundne platematerialer, av fiberarmert gips eller av brannbeskyttende plater av kalsiumsilikat, Kledning på en side, $d \geq 75$ mm, $\geq 2 \times 12.5$ mm, med forsterkningsbord, Avstand til bærende konstruksjonselementer $\geq 40$ mm, Avstand mellom sarger $\geq 60$ mm	i veggen	Mørtelbasert montasje	EI 30 ( $v_e i \leftrightarrow o$ ) S
Metallstenderverk (også stålstenderverk og fasader), Gipsbundne eller sementbundne kledningsmaterialer, Fiberarmerte gipsplater eller brannklassifiserte kalsiumsilikat plater, Kledning på en side, $d \geq 90$ mm, kombinert montasje opp til $1.2$ m <sup>2</sup> totalt brannspjeldareal, Avstand til bærende konstruksjonselementer $\geq 40$ mm, Avstand til FKRS-EU $\geq 50$ mm, Avstand til FKR-EU $\geq 70$ mm	i veggen	Mørtelbasert montasje	EI 90 ( $v_e i \leftrightarrow o$ ) S
Metallstenderverk (også stålstenderverk og fasader), Gipsbundne eller sementbundne kledningsmaterialer, Fiberarmerte gipsplater eller brannklassifiserte kalsiumsilikat plater, Kledning på en side, $d \geq 90$ mm, Montasjesett ES, Avstand til bærende konstruksjonselementer $\geq 65$ mm	i veggen	Tørr montasje	EI 90 ( $v_e i \leftrightarrow o$ ) S
Metall-støttekonstruksjon, Gipsbundne eller sementbundne kledningsmaterialer, Fiberarmerte gipsplater eller brannklassifiserte kalsiumsilikat plater, Kledning på en side (konstruksjon med justert kledning), $d \geq 80$ mm, Montasjesett ES, Avstand til bærende konstruksjonselementer $\geq 65$ mm	i veggen	Tørr montasje	EI 90 ( $v_e i \leftrightarrow o$ ) S
Metallstenderverk (også stålstenderverk og fasader), Gipsbundne eller sementbundne kledningsmaterialer, Fiberarmerte gipsplater eller brannklassifiserte kalsiumsilikat plater, Kledning på en side, $d \geq 75$ mm, $\geq 2 \times 12.5$ mm, med forsterkningsbord, Montasjesett ES, Avstand til bærende konstruksjonselementer $\geq 65$ mm	i veggen	Tørr montasje	EI 30 ( $v_e i \leftrightarrow o$ ) S
Uten metall-støttekonstruksjon, Gipsbundne eller sementbundne kledningsmaterialer, Fiberarmerte gipsplater eller brannklassifiserte kalsiumsilikat plater, Kledning på en side, $d \geq 40$ mm, $\geq 2 \times 20$ mm, med forsterkningsbord, Montasjesett ES, Avstand til bærende konstruksjonselementer $\geq 65$ mm	i veggen	Tørr montasje	EI 90 ( $v_e i \leftrightarrow o$ ) S





# Deklarasjon av egenskap og ytelse

 Massiv etasjeskille	$d \geq 100$ mm, Avstand til bærende konstruksjonselementer $\geq 40$ mm, Avstand mellom sarger $\geq 60$ mm	i taket	Mørtelbasert montasje	EI 120 ( $h_o$ i↔o) S
	$d \geq 100$ mm, Avstand til bærende konstruksjonselementer $\geq 40$ mm, Avstand mellom sarger $\geq 60$ mm	i taket	Mørtelbasert montasje	EI 90 ( $h_o$ i↔o) S
	$d \geq 150$ mm, kombinert montasje opp til 1.2 m <sup>2</sup> totalt brannspjeldareal, Avstand til bærende konstruksjonselementer $\geq 40$ mm, Avstand mellom sarger $\geq 60$ mm, Avstand til FKRS-EU brannspjeld $\geq 50$ mm, Avstand til FKR-EU $\geq 70$ mm	i taket	Mørtelbasert montasje	EI 90 ( $v_e$ i↔o) S
	$d \geq 125$ mm, Multi-installasjon opp til 4.8 m <sup>2</sup> totalt brannspjeldareal, Avstand til bærende konstruksjonselementer $\geq 40$ mm, Avstand mellom sarger $\geq 60$ mm	i taket	Mørtelbasert montasje	EI 90 ( $h_o$ i↔o) S
	$d \geq 100$ mm, Betongfundament $\leq 750$ mm, Avstand til bærende konstruksjonselementer $\geq 40$ mm, Avstand mellom sarger $\geq 60$ mm	i taket	Mørtelbasert montasje	EI 120 ( $h_o$ i↔o) S
	$d \geq 100$ mm, Betongfundament $\leq 750$ mm, Avstand til bærende konstruksjonselementer $\geq 40$ mm, Avstand mellom sarger $\geq 60$ mm	i taket	Mørtelbasert montasje	EI 90 ( $h_o$ i↔o) S
	$d \geq 100$ mm, Betongfundament, kombinert montasje opp til 1.2 m <sup>2</sup> totalt brannspjeldareal, Avstand til bærende konstruksjonselementer $\geq 40$ mm, Avstand mellom sarger $\geq 60$ mm, Avstand til FKRS-EU $\geq 50$ mm, Avstand til FKR-EU $\geq 70$ mm	i taket	Mørtelbasert montasje	EI 90 ( $h_o$ i↔o) S
	$d \geq 100$ mm, Betongfundament $\leq 750$ mm, Multi-installasjon opp til 4.8 m <sup>2</sup> totalt brannspjeldareal, Avstand til bærende konstruksjonselementer $\geq 40$ mm, Avstand mellom sarger $\geq 60$ mm	i taket	Mørtelbasert montasje	EI 90 ( $h_o$ i↔o) S
	Kombinert med trebjelketak (også limtre), delvis betonghimling, $d \geq 125$ mm, Avstand til bærende konstruksjonselementer $\geq 40$ mm, Avstand mellom sarger $\geq 60$ mm	i taket	Mørtelbasert montasje	EI 90 ( $h_o$ i↔o) S
	Kombinert med heltre tak, delvis betonghimling, $d \geq 125$ mm, Avstand til bærende konstruksjonselementer $\geq 40$ mm, Avstand mellom sarger $\geq 60$ mm	i taket	Mørtelbasert montasje	EI 90 ( $h_o$ i↔o) S
$d \geq 125$ mm, i himling med montasjesett WA, Avstand til bærende konstruksjonselementer $\geq 150$ mm, Avstand mellom sarger $\geq 300$ mm	på himlingen	Tørr montasje	EI 90 ( $h_o$ i↔o) S	



# Deklarasjon av egenskap og ytelse

	d ≥ 125 mm, under taket, med horisontal kanal, Montasjesett WE, Avstand til bærende konstruksjonselementer ≥ 155 mm, Avstand mellom sarger ≥ 310 mm	i avstand fra himlingen	Tørr montasje	EI 90 (h <sub>o</sub> i↔o) S
	d ≥ 125 mm, over taket, med horisontal kanal, Montasjesett WE, Avstand til bærende konstruksjonselementer ≥ 155 mm, Avstand mellom sarger ≥ 310 mm	i avstand fra himlingen	Tørr montasje	EI 90 (h <sub>o</sub> i↔o) S
	d ≥ 150 mm, Avstand til bærende konstruksjonselementer ≥ 40 mm	i taket	Brannisolasjon	EI 120 (h <sub>o</sub> i↔o) S
	d ≥ 100 mm, Avstand til bærende konstruksjonselementer ≥ 40 mm	i taket	Brannisolasjon	EI 90 (h <sub>o</sub> i↔o) S
	d ≥ 150 mm, Avstand til bærende konstruksjonselementer ≥ 40 mm, Avstand mellom sarger = 60 mm	i taket	Brannisolasjon	EI 90 (h <sub>o</sub> i↔o) S
	d ≥ 150 mm, Multi-installasjon opp til 2.4m <sup>2</sup> brannspjeldareal, Avstand til bærende konstruksjonselementer ≥ 40 mm, Avstand mellom sarger ≥ 60 mm	i taket	Brannisolasjon	EI 90 (h <sub>o</sub> i↔o) S
 <p>Heltre himling</p>	d ≥ 140 mm	i taket	Mørtelbasert montasje	EI 90 (h <sub>o</sub> i↔o) S
	d ≥ 112,5 mm, Ytterligere kledning	i taket	Mørtelbasert montasje	EI 90 (h <sub>o</sub> i↔o) S
	d ≥ 140 mm, Montasjesett ES	i taket	Tørr montasje	EI 90 (h <sub>o</sub> i↔o) S
	d ≥ 112,5 mm, Ytterligere kledning, Montasjesett ES	i taket	Tørr montasje	EI 90 (h <sub>o</sub> i↔o) S
 <p>Tak med trebjelker</p>	d ≥ 167,5 mm, Avstand til bærende konstruksjonselementer ≥ 40 mm	i taket	Mørtelbasert montasje	EI 90 (h <sub>o</sub> i↔o) S
	d ≥ 155 mm, Avstand til bærende konstruksjonselementer ≥ 40 mm	i taket	Mørtelbasert montasje	EI 60 (h <sub>o</sub> i↔o) S
	d ≥ 142,5 mm, Avstand til bærende konstruksjonselementer ≥ 40 mm	i taket	Mørtelbasert montasje	EI 30 (h <sub>o</sub> i↔o) S
	d ≥ 167,5 mm, Montasjesett ES	i taket	Tørr montasje	EI 90 (h <sub>o</sub> i↔o) S
	d ≥ 155 mm, Montasjesett ES	i taket	Tørr montasje	EI 60 (h <sub>o</sub> i↔o) S
	d ≥ 142,5 mm, Montasjesett ES	i taket	Tørr montasje	EI 30 (h <sub>o</sub> i↔o) S





# Deklarasjon av egenskap og ytelse

Tabell 2

Grunnleggende egenskaper	Teknisk spesifikasjon	Ytelse
<b>Nominell aktiveringsforhold/følsomhet</b> Sensorens belastningskapasitet Sensorens reaksjonstemperatur 72 °C, 95 °C	ISO 10294-4:2001	Godkjent
<b>Respons forsinkelse/responstid</b> Lukke tid	EN 1366-2:2015	Godkjent
<b>Produktets driftssikkerhet</b> Åpne og lukke syklus, 50 sykluser	EN 15650:2010 EN 1366-2:2015	Godkjent
<b>Varighet av responsforsinkelse</b> Sensoren responderer på temperatur og belastningskapasitet	ISO 10294-4:2001	Godkjent
<b>Driftssikkerhetens varighet</b> Testing av åpne og lukke syklus, 10,000 sykluser B(L)F 24-T(N)-(ST) TR, B(L)F230-T(N)-(ST) TR BFL 24-T-(ST) TR, BFL 230-T-(ST) TR BFN 24-T-(ST) TR, BFN 230-T-(ST) TR BF 24TL-T(N)-(ST) TR ExMax-15-BF-TR RedMax-15-BF-TR GGA126.1E/T../GGA326.1E/T... GRA126.1E/T../GRA326.1E/T... GNA126.1E/T../GNA326.1E/T... SFR 1.90 T (SLC) SFR 2.90 T	EN 15650:2010	Godkjent
<b>Korrosjonsbeskyttelse</b>	EN 15650:2010	Godkjent
<b>Spjeldblad lekkasje</b>	EN 1751:2014	Minimum klasse 2
<b>Lekkasje i sarg</b>	EN 1751:2014	L = 305 mm, Klasse C L = 500 mm, Klasse C, (B+H) ≤ 700, Klasse B

Brannspjeldets klassifisering kan ikke under noen omstendighet være høyere enn klassifiseringen til veggen/dekket det er montert i. I slike tilfeller gjelder ytelsesklassen for veggen eller taket også for brannspjeldet.

Signert for og på vegne av TROX GmbH:

Neukirchen-Vluyn, 1 April 2022

Jan Heymann • Autorisert representant • CE-merkede produkter