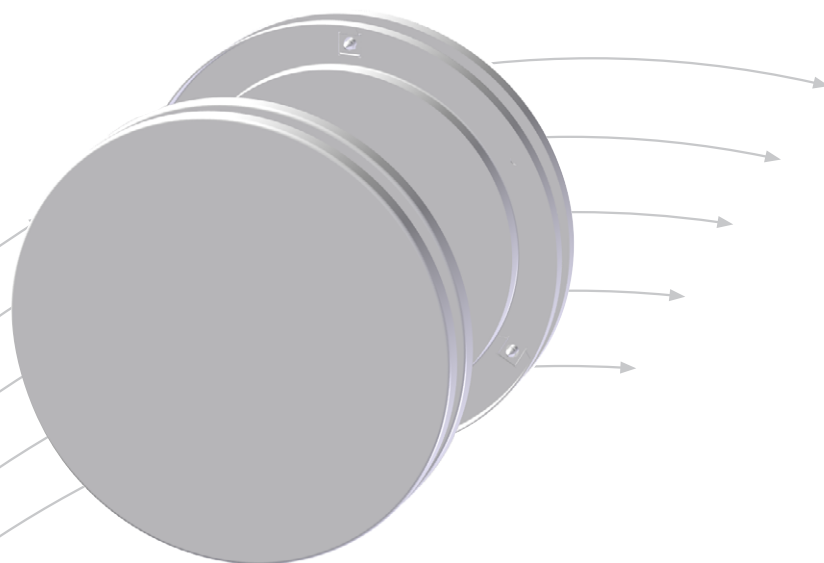


TOG-R

Sirkulær overløftsventil



- Enkel montasje
- Rengjøringsvennlig

TROX[®] TECHNIK

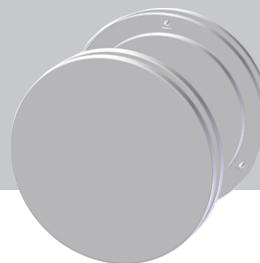
 **Auranor**

TROX Auranor Norge AS

Postboks 100
2712 Brandbu

Telefon +47 61 31 35 00
Telefaks+47 61 31 35 10
e-post: firmapost@auranor.no
www.trox.no

TOG-R



ANVENDELSE

TOG-R er en sirkulær overluftsventil for veggmontasje
TOG-R brukes for luftoverstrømmning mellom rom, f.eks. fra oppholdsrom til korridor ifm. sentralt avtrekkspunkt.

UTFØRELSE

TOG-R består av to festeringer og to lydempede ventilfronter som monteres på hver side av veggen. Festeringene har klips for enkel montasje av fronten.

MATERIALE OG OVERFLATEBEHANDLING

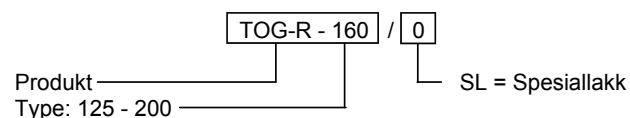
TOG-R er produsert i stål og lakkert i RAL 9003 - glans 30. Andre farger leveres på forespørsel.

HURTIGVALG

TOG-R Type	[m ³ /h]			Lydnivå- differanse D _{n,e,w}
	10Pa	15Pa	20Pa	
125	100	130	151	34
160	151	184	209	33
200	190	230	266	32

Tabell 1, tabellen viser luftmengder ved maks spaltehøyde,
 $L_{WA} \leq 35db(A)$.

BESTILLINGSKODE, TOG-R

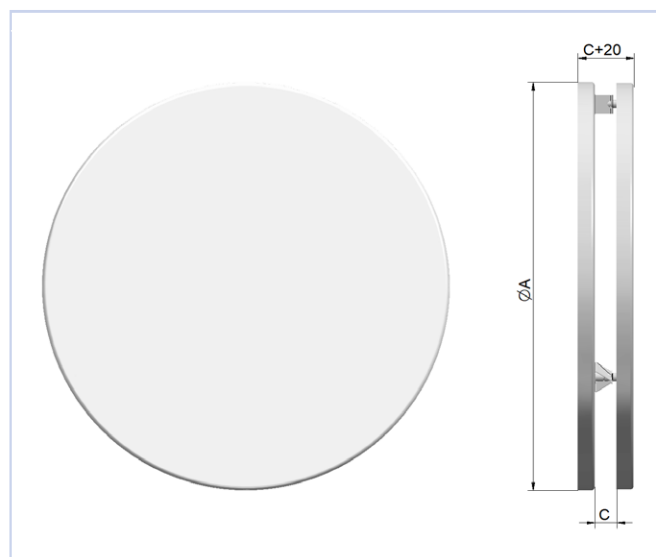


Eksempel:
TOG-R-160 / 0
Forklaring:
TOG-R overluftsventil, type/dimensjon 160.

MÅL OG VEKT, TOG-R

Type	A	C	Vekt [kg]
125	240	13-17-24	0,6
160	280	13-17-24	0,8
200	333	13-17-24	1,2

Tabell 2



Figur 1

TOG-R

AKUSTISK DOKUMENTASJON

Lyddempning

Lydreduksjon er oppgitt som veid, normalisert lydnivåddifferanse ($D_{n,e,w}$) for overluftventiler.

I tabell 3 er det oppgitt $D_{i,w}$ og R_w ved ulike referansearealer. Lengst til høyre i tabellen finnes normalisert lydnivåddifferanse i de enkelte frekvensbånd.

Eksempel

For å beregne hvor mye reduksjonstallet for en vegg svekkes ved montasje av overluftventil, benyttes diagram 2.

Eksempel:
Vegg: 20 m², $R_w = 45$
Ventil: TOG-R 160, $D_{n,e,w} = 33$

$R_w - D_{n,e,w} = 12$ dB. I diagrammet leser vi av at veggen svekkes med ca. 9 dB

TOG-R Type	$D_{n,e,w}$	$D_{i,w}$	R_w ved ulike referansearealer				$D_{n,e}$ -verdier				
			S_{ventil}	1 m ²	2 m ²	10 m ²	125	250	500	1000	2000
125	34	24	5	24	27	34	32	36	31	32	36
160	33	23	6	23	26	33	30	34	31	32	34
200	32	22	7	22	25	32	29	32	29	30	33

Tabell 3

Korreksjonsfaktor [KO], TOG-R

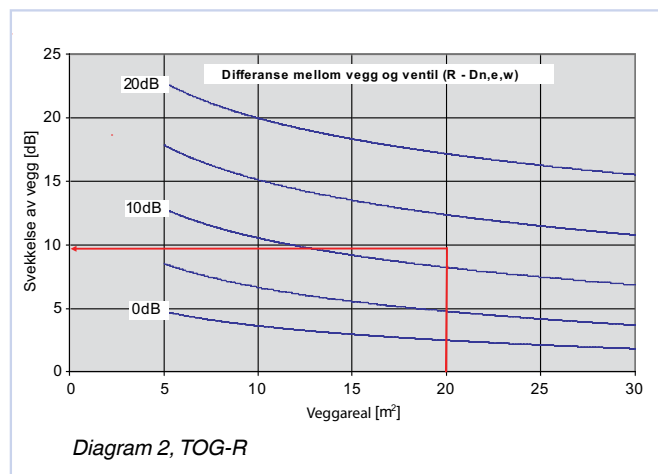
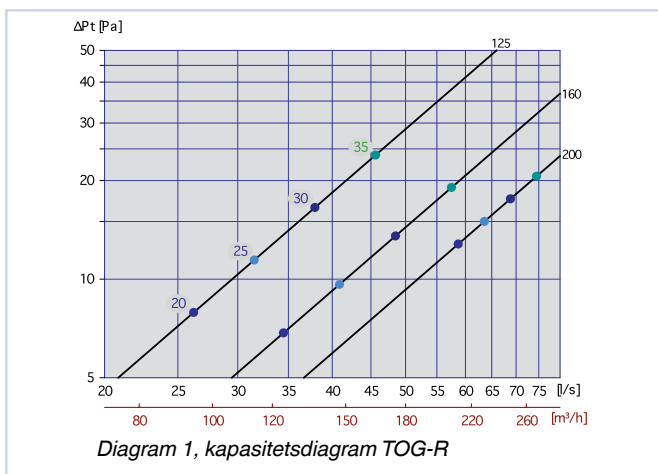
TOG-R Type	KO [dB]							
	63	125	250	500	1k	2k	4k	8k
125	12	8	2	-6	-5	-11	-19	-21
160	10	7	4	-3	-7	-12	-21	-22
200	11	11	0	-4	-9	-13	-22	-21

Tabell 4

DIMENSJONERINGSDIAGRAM

Akustiske egenskaper er målt for generert støy og totaltrykktap. I diagrammet er det oppgitt summert A-veid lydeffektnivå fra ventil, L_{WA} . Korreksjonsfaktorene i tabell 4 benyttes for å beregne avgitt frekvensfordelt lydeffektnivå, $L_w = L_{WA} + KO$.

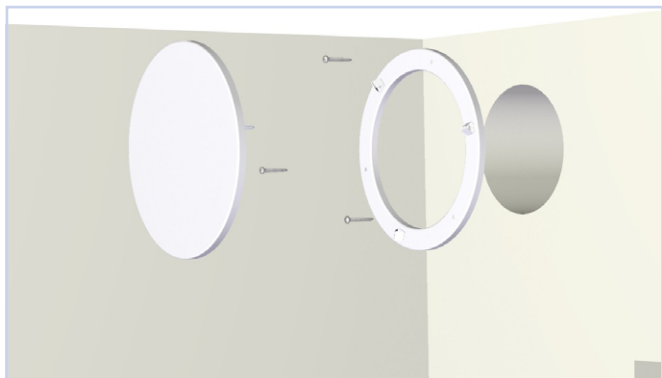
Lydtrykknivå i et rom med absorpsjon tilsvarende 10m² Sabine vil være 4 dB lavere enn avgitt lydeffektnivå.



TOG-R

MONTERING

Montasjeprinsipp vist i figur 2.



Figur 2, montasje

VEDLIKEHOLD

Ventilen rengjøres med en fuktig klut.

MILJØ

Forespørsel vedrørende byggvaredeklarasjon kan rettes til en av våre selgere, eller finnes på vår hjemmeside: www.trox.no

TOG-R er utviklet og produsert av:

Retten til endringer forbeholdes.