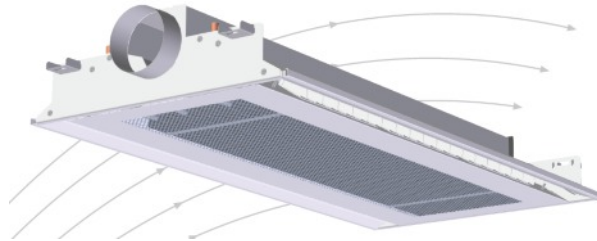
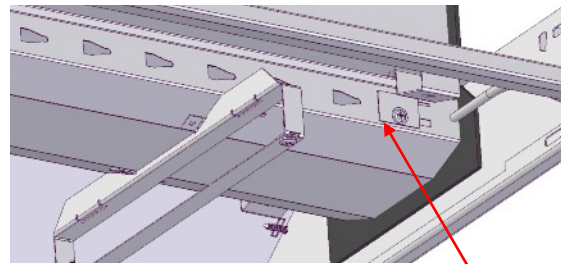


Teknisk informasjon Svalbard kjølebaffel, justering av dyse.



Emne: Endring av fabrikkinnstilling for luftmengde og trykktap.

Løsning: Dyseåpning kan endres ved å løsne på låseskrue, og vri unna tetteklaffen. Juster dyseleiden ved hjelp av spakverktøy, bruk følerblad i åpningen for valgt åpning.



Låseskrue løsnes, sving unna plate og juster sleiden. Posisjoner plate og dra til skruen etterpå.

Ny innstilt verdi: Endring av dyseåpning endrer luftmengde/trykktapsforhold, se diagram på side 2 for dyseåpninger og luftmengde / trykktap samt K-faktor. Kjølebaffelens kapasitet på vannsiden vil endres for kjøle / varmesiden med ny dysekonfigurasjon. (kontakt selger.)

Formel for luftmengde:

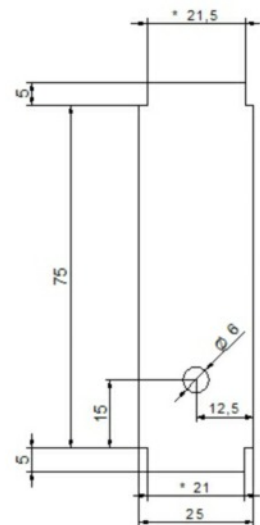
$$q[l/s] = k \cdot \sqrt{\Delta p_i [Pa]}$$

Ønsket dysetrykk via måleuttak:

$$\Delta p_i [Pa] = \left(\frac{q[l/s]}{k} \right)^2$$



Justerings-spak.



Følerblad for dyseåpning.

(Verktøy kan bestilles fra fabrikk.)

